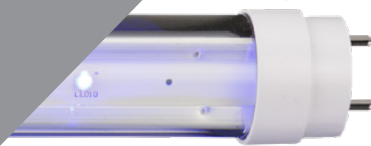


INSECT  
CONTROL  
UNIT



## X-TRAP 50 LED

WAND- EN PLAFOND  
MONTAGE



Met zijn discreet ontwerp, is de X-Trap 50 LED aan te bevelen om te gebruiken in winkels, restaurants en droge industriële omgevingen.



**ALCOCHEM**  
HYGIENE

# Energiebesparing & efficiënte controle samengebundeld



## X-trap 50 LED systeem met wand bevestiging

Met zijn discreet ontwerp, is de X-Trap 50 LED aan te bevelen om te gebruiken in winkels, restaurants en droge industriële omgevingen.

*Gemakkelijk te onderhouden, stijlvol en effectief: de X-Trap 50 LED biedt het allemaal*



### LED lampen

LED technologie biedt aantoonbare voordelen in de zin van efficiëntie (lager energieverbruik) en zichtbaarheid (compactheid)



### Kleefplaten

Insecten worden afgevangen op een kleefplaat, waarbij ze naar verloop van tijd afsterven. De vangst kan geteld en geïdentificeerd worden, waarmee voordelen te behalen zijn in de IPM benadering.

### 10 redenen om de X-Trap 50 LED te gaan gebruiken

- Robuuste metalen behuizing
- Energiebesparende UV-A LED technologie resulteert in een jaarlijkse besparing van 90kW per apparaat.
- Levensduur van 3 jaar (25.000 uren) voor de UV-A LED lampen  
Milieuvriendelijk: er worden geen verboden chemicaliën gebruikt in het product ontwerp.
- RoHS / REACH / ISO en CB gecertificeerd
- Snel en eenvoudig onderhoud van het apparaat
- Het geleidingssysteem maakt het mogelijk om verschillende maten kleefplaten te gebruiken.
- 2 jaar garantie
- De hoogwaardige behuizing biedt een gebruiksduur van tenminste 5 jaar
- Snelle installatie en service

## Technical specifications

Oppervlakte dekking	: 50 - 80 m <sup>2</sup>
Lichtbron	: 2x 15 Watt UV-A LED Lampen
Type UV lamp	: UV LED lampen RoHS gecertificeerd
Elektrische voorziening	: 100-240V ~ 50-60 Hz
Vang medium	: Effectieve kleefplaat
Vermogen	: 23 W
Gewicht	: 4,5 Kg
Bescherming klasse	: IP 20
Garantie	: 2 jaar "return to base"
Int. standaard normering	: acc. IEC-335-259 int. standaard
Levensduur lamp	: 25.000 uur (*)
Afmetingen (L x B x H)	: 538 x 103 x 311 mm
CE gekeurd	: Ja
Positionering	: Wandmontage
Aansluitkabel	: Inclusief
Verpakking	: Transportverpakking
Handleiding	: Nederlands
Onderhoud	: Geen speciaal gereedschap nodig

(\*) Na 25.000 uur is een verlies van 30% in efficiency te verwachten en is vervanging van de lampen noodzakelijk

