

**Certificering en verklaring**

De i-trap 50B/E / i-trap 50LED voldoet aan de EU-richtlijn voor machine veiligheid.  
De insectenval en de onderdelen voldoen volledig aan de CE-richtlijn en de WEEE / RoHS-richtlijnen.  
De EG-conformiteitsverklaring staat hieronder vermeld:

**CE-conformiteitsverklaring**

Wij verklaren onder onze verantwoordelijkheid dat het geïmporteerde product:

Type: i-trap 50B/E / i-trap 50LED insectenval voldoet aan de volgende Europese normen:

\* EN 60335-1 Veiligheid van huishoudelijke en soortgelijke elektrische apparatuur.

Deel 1: Algemene vereisten.

\* EN 60335-2 / 59 Veiligheid van huishoudelijke en soortgelijke elektrische apparaten.

Deel 2: Bijzondere eisen voor insectenverdelgers.

\* EN 55014 Beperkingen en methoden voor het meten van kenmerken van radiostoringen van elektrische motoraangedreven en thermische apparaten voor huishoudelijke en soortgelijke doeleinden, elektrisch gereedschap en soortgelijke apparaten.

\* EN 61000-4-5 Immuniteitsvereisten voor overspanning (1,2 / 50 µs en 70/100 µs piek)

\* EN 61000-3-2 Elektromagnetische compatibiliteit (EMC) Deel 3: Limieten Sectie 2: Grenswaarden voor harmonische stroomemissies (ingangsstroom van apparatuur <16 A per fase)(IEC 1000-3-2: 1995)

Alles volgens de definitie van de laagspanningsrichtlijn 73/23 / EEG en de EMC-richtlijn 89/336 / EEG

**Algemene waarschuwingen**

- Het apparaat mag niet worden geïnstalleerd door kinderen of personen met verminderde fysieke, zintuiglijke, mentaal vermogen of gebrek aan ervaring en kennis, tenzij onder toezicht of instructie hebben gekregen.
- Kinderen mogen het apparaat niet installeren en/of met het apparaat spelen.
- Het apparaat moet buiten het bereik van kinderen worden gehouden.
- Het apparaat mag niet worden gebruikt op plaatsen waar ontvlambare dampen of explosieve stoffen kunnen voorkomen.
- Als het netsnoer beschadigd is, moet deze worden vervangen door de fabrikant, zijn service agent of een gekwalificeerde elektricien, om gevaar te voorkomen.

**Extra aandacht voor de UV Astron LED-lamp**

De UV Astron LED-lamp is ontwikkeld om een lange, probleemloze levensduur te garanderen.

De UV Astron LED-lamp moet periodiek worden schoongemaakt (idealerweise 4 keer per jaar).

Omdat de UV Astron LED-lampen warmer worden dan de conventionele UV-fluorescentielampen, trekken ze meer vuil en organische deeltjes aan op hun oppervlak. Deze deeltjes blokkeren het UV-A-licht, wat het aantrekkingspotentieel van de UV Astron LED-lamp zal beïnvloeden. Het is daarom essentieel om ze schoon te maken met een zeepachtig reinigingsmiddel.

**Aanbevolen verbruiksartikelen**

Nr.	Omschrijving	Artikelnummer	Aantal
3	Kleefplaat	2.06.0100	1
5	i-trap 50B uitvoering Philips 15 watt UV-A SP	2.04.0690	2
5	i-trap 50E uitvoering Philips 15 Watt UV-A SP Longlife	2.04.0322	2
5	i-trap 50LED uitvoering Astron 15 Watt UV-A LED	2.04.0500	2
7	Starters*1	2.08.1001	1

**Uitgebreid overzicht**

Voor beschrijvingen van onderdelen van het uitgebreide overzicht.

1 Kap	4 Ballast*2	7 Starter*1
2 Behuizing	5 UV-A Lamp	8 Hoofdstekker
3 Kleefplaat	6 Lamphouder	9 Indicator (50E + LED)

**Belangrijk:**

- Alleen voor gebruik binnenshuis
- Alleen voor droge ruimtes
- Recyclebare lampen en starter

\*1 Starter/starterhouder (niet van toepassing op toestellen uitgevoerd met een hoogfrequent ballast of LED-lampen)

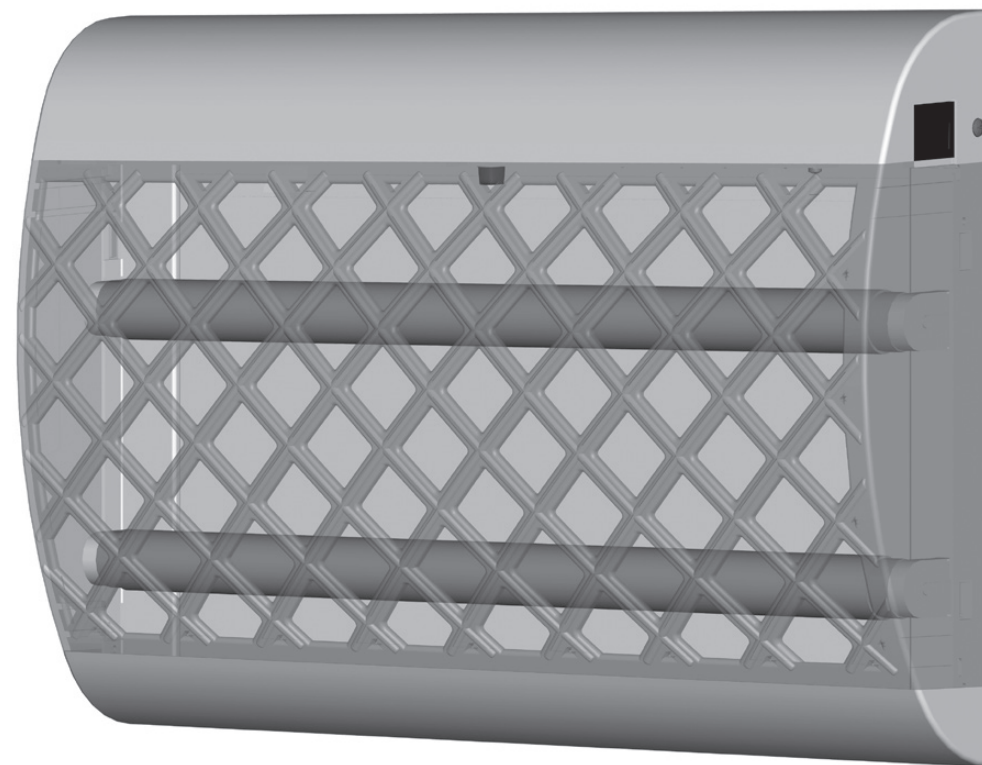
\*2 i-trap 50 B- toestel is uitgevoerd met een magnetische ballast (met starter)

i-trap 50 E- toestel is uitgevoerd met een hoogfrequent ballast. (zonder starter)

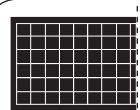
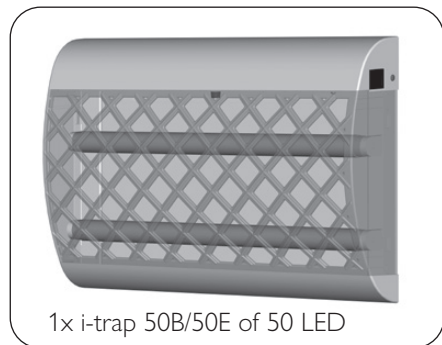
i-trap 50 LED- toestel is uitgevoerd zonder ballast of starter.

# i-trap 50B/50E

# i-trap 50LED

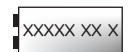


## Insectenva / verbruiksartikelen

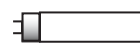


### Verbruiksartikelen

1x kleeftplaat



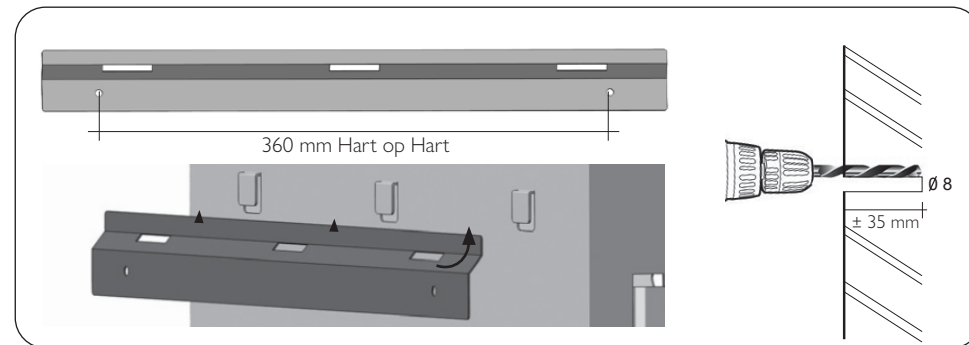
1x starter (alleen 50B)\*



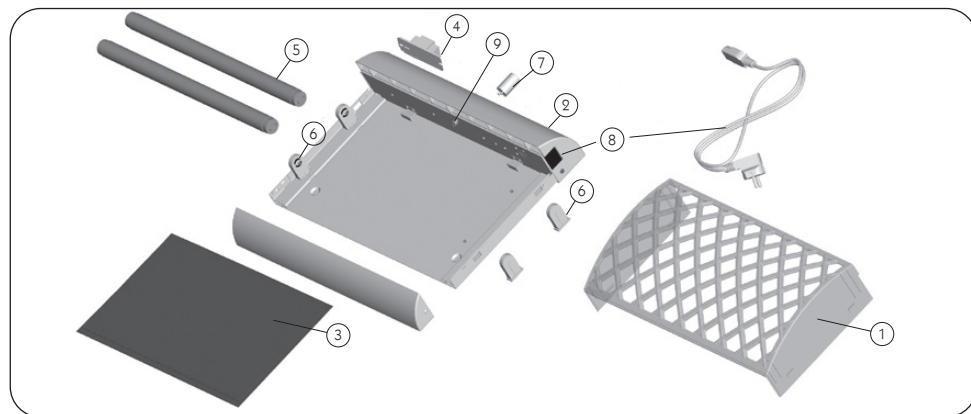
2x 15 Watt UV-A

\* 50 B wordt uitgevoerd met een magnetische ballast en een startcircuit.  
50 E is uitgevoerd met een hoogfrequent ballast (geen starters).  
50 LED wordt uitgevoerd zonder ballast en starters.

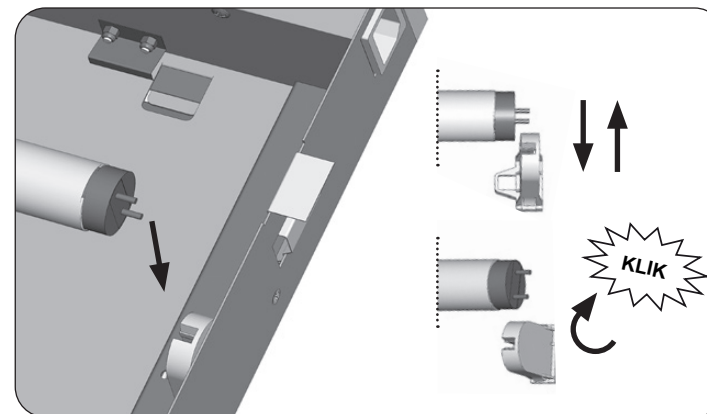
## Wandmontage



## Overzicht onderdelen (zie uitleg achter op deze handleiding)



## Installatie / vervanging van de lamp



### Opmerking:

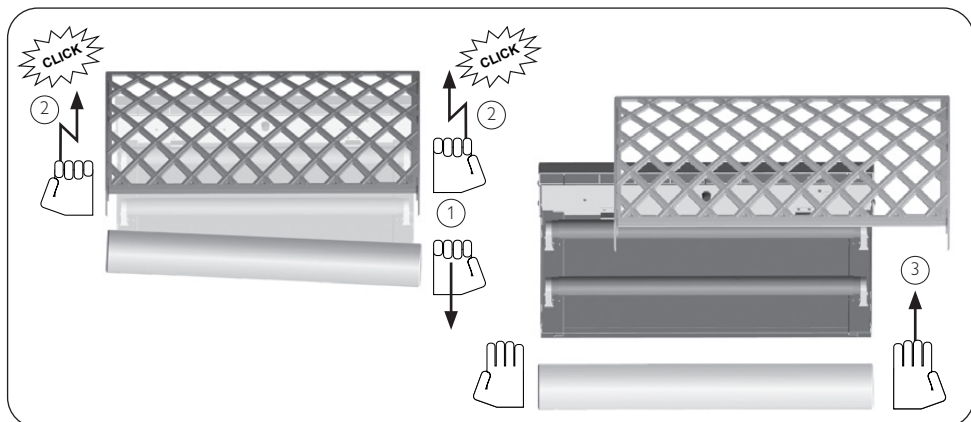
Bij vervanging van de kleeftplaat of lamp, gebruik componenten van dezelfde specificaties.

Gebruik alleen originele reserve onderdelen voor service en onderhoud.

### LED

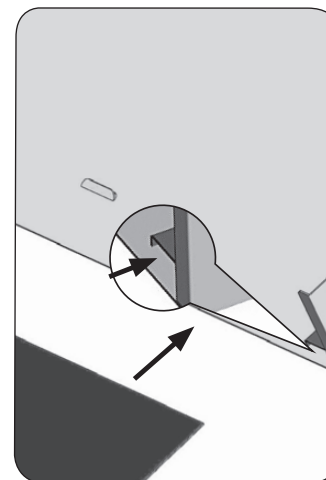
Deze lamp is geschikt voor gebruik in noodarmaturen die zijn ontworpen voor dubbel afgedekte fluorescentielampen.

## Covergrid verwijderen/plaatsen



Opmerking: Gebruik bij vervanging van de lampen componenten met dezelfde specificaties. Gebruik alleen originele reserve onderdelen voor service en onderhoud.

## Kleeftplaat installeren/vervangen



## Specificaties van de i-trap 50B / 50E of 50 LED

Technische naam	: insectenva i-trap 50B / 50E / 50LED
Attractieraster	: verhoogt het landingsgedrag met 30%
Gebiedsdekking	: 50 - 80 m <sup>2</sup>
Lichtbron	: 2x 15 Watt valbestendige UV-A lampen
Type UV-lampen	: UV-lampen RoHS gecertificeerd
Elektrische voeding	: 50B: 220-240V ~ 50 Hz 50E: 110-240V ~ 50 / 60Hz, 50 LED 100-240 V ~ 50-60 Hz
Vangstspecificaties	: Geoptimaliseerde kleeftplaat
Stroomverbruik	: 50B: 35W / 50E: 32W / 50LED: 23 W.
Materiaal	: gecoat staal, kap en rooster van ABS-kunststof
Beschermingsgraad	: IP 20 (druipwaterdicht)
Garantie	: 2 jaar return to base
Int. bouwnorm	: volgens EN 60335-2-59 int. std. voor insectenvallen
Levensduur lamp (h)	: 50B/50E 9.000 uur - 50LED 25.000 uur
Afmetingen/Gewicht	: 470 x 325 x 100 mm (LxBxH) / 4 Kg
CE-goedkeuring	: ja
Montagepositie	: wandmontage
Kabel	: inbegrepen