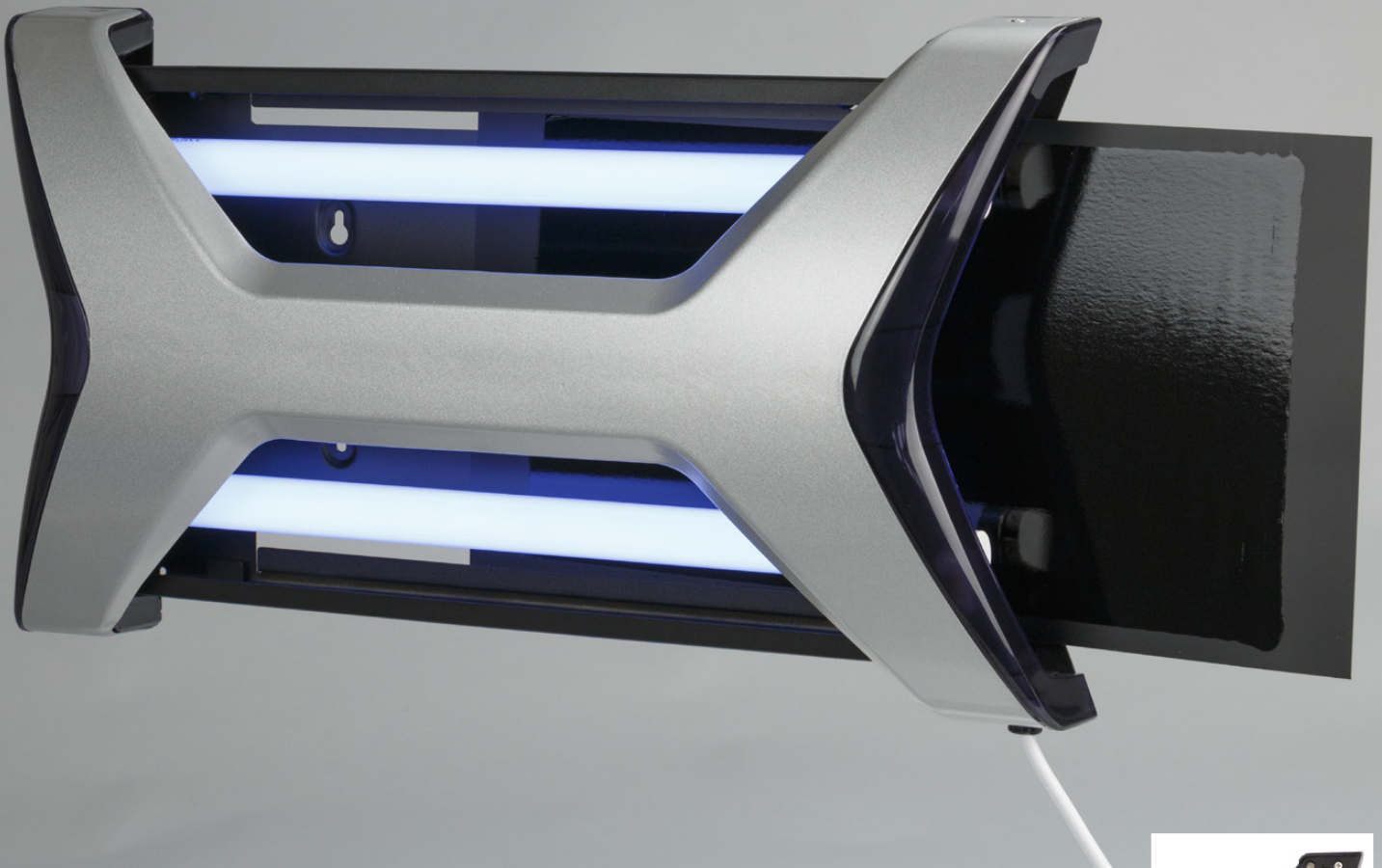




# X-TRAP 50



Lichtval (wand of plafond montage) voor het vangen van vliegende insecten tot 80 m<sup>2</sup> d.m.v. een kleefplaat en 2 krachtige UV-A lampen.

## Voor gebruik in o.a.

Winkels  
Kantoren  
Hotels  
Ziekenhuizen  
Keukens

## Specificaties

2x 15W Philips UV-A lampen  
220-240V ~ 50-60 Hz  
ISO 9001  
Kleefplaat technologie  
CE - RoHS



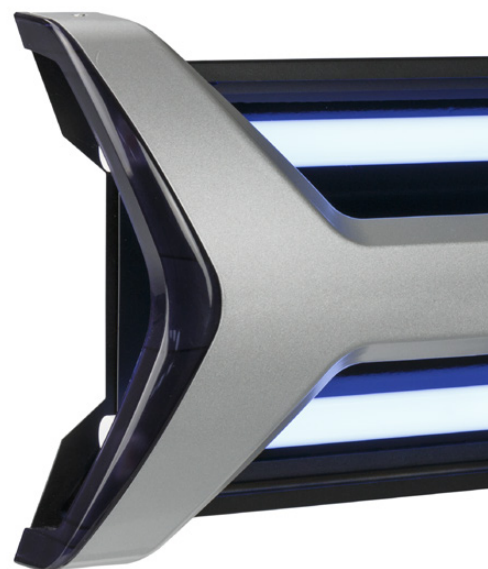
**ALCOCHEM**  
HYGIENE



# X-TRAP 50

Lichtval (wand of plafond montage) voor het vangen van vliegende insecten tot 80 m<sup>2</sup> d.m.v. een kleefplaat en 2 krachtige UV-A lampen.

- Zeer effectief dankzij de open toegang voor vliegende insecten
- De val kan op 2 posities aan de muur bevestigd worden
- Nieuwe ontwerp biedt een probleemloze levensduur van min. 5 jaar
- Philips elektronische ballast biedt energiebesparing en 40.000 uur
- Eenheid is HACCP-compatibel (2 x 15 Watt Philips shatterproof lampen)
- Compact ontwerp
- Makkelijk te reinigen insectenval
- CE-goedgekeurd
- Uniek model



## Voor gebruik in o.a.:

- Winkels
- Kantoren
- Hotels
- Ziekenhuizen
- Restaurants
- Opslag en Magazijnen
- Keukens

## Technische specificaties:

Elektrische voorziening	220-240 V - 50-60 Hz
UV-A lamp	2x 15 Watt Philips shatterproof lampen
Ballast	Electronisch, Philips 40.000 uur
Normering	EMC / CE / RoHS / Reach
Afmeting val	± 538 x 311 x 113 mm (L x B x D)
Bruto gewicht	4,5 kg
Kwaliteits normering	ISO 9001
Levensduur	Min. 5 jaar
Te vervangen producten	Jaarlijks: (min) 4x Kleefplaten & 2x UV-A lamp
Kabels	3 polige kabel van 1,7 m
Montage	Wand montage in 4 posities of plafond montage
Kleefplaat rails	Gebruik verschillende kleefplaten is mogelijk
MSDS	Beschikbaar voor kleefplaat en lampen



Bovenste gaten zijn sleufgaten voor eenvoudige horizontale montage

Onderste gaten kunnen zorgen voor de betrouwbare verticale of plafond montage

Verstevigingsribben om de stijfheid van het bord te verzekeren

